

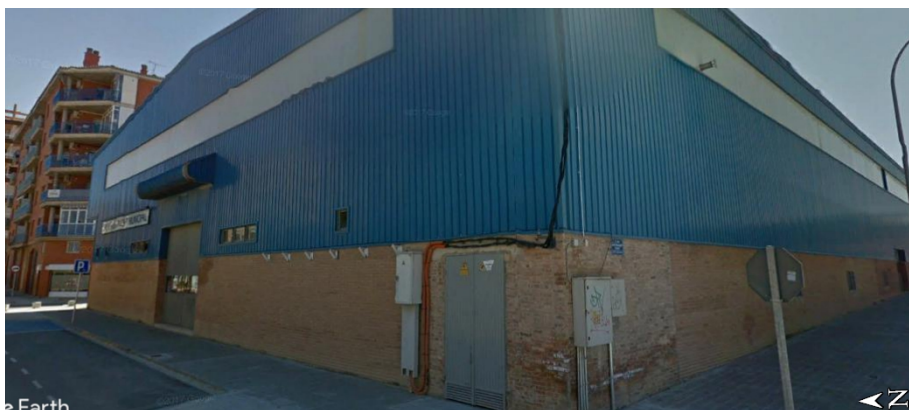


AJUNTAMENT ALMACELLES

MEMÒRIA EXPLICATIVA :

INSTAL·LACIÓ DE CALEFACCIÓ PER SISTEMA RADIANT DE LA SALA POLIVALENT

EXP. 1437/2017



Plaça de la Vila, 1 - 25100 ALMACELLES Telèfon 973 74 12 12 Fax 973 74 05 32
www.almacelles.cat ajuntament@almacelles.cat

Per descarregar una còpia d'aquest document consulti la següent pàgina web
Codi Segur de Validació 9e5f91c313340d9925915cb85656955001
Uri de Validació <https://simplifica.diputaciódeleida.es/validador/verificadorfirma.aspx?NodeAbsInt=003>





AJUNTAMENT ALMACELLES

**PROMOTOR: AJUNTAMENT D'ALMACELLES
QUALIFICACIÓ URBANÍSTICA: EQUIPAMENTS**

GENER 2018

MEMÒRIA EXPLICATIVA :

MILLORA DE LA CALEFACCIÓ DE LA SALA POLIVALENT

PROMOTOR: AJUNTAMENT D'ALMACELLES

1 CONTINGUT DE LA MEMÒRIA.

El present document es compona de la següent documentació.

- 2 Dades preliminars
- 3 Objecte de l'actuació
- 4 Descripció de l'actuació
- 5 Pressupost
- 6 Fotografies

2 DADES PRELIMINARS.

2.1 PROMOTOR.

Ajuntament d'Almacelles

Plaça de la Vila, 1 - 25100 ALMACELLES Telèfon 973 74 12 12 Fax 973 74 05 32
www.almacelles.cat ajuntament@almacelles.cat

Per descarregar una còpia d'aquest document consulti la següent pàgina web
Codi Segur de Validació 9e5f91c3113340d9925915cb85656955001
URI de Validació <https://simplifica.diputaciódeleida.es/validador/verificadorfirma.aspx?NodeAbsisInt=003>





AJUNTAMENT ALMACELLES

Carrer Major núm. 1 25100 ALMACELLES

2.2 TITULARITAT DE LES EDIFICACIONS

La sala polivalent, que ocupa tota l'illa delimitada pels carrers Joan Maragall, Sant Roc, Rambla Catalunya i Doctor Rubio Sanz, és de titularitat municipal.

L'edifici està situat en sòl urbà qualificat com a Equipament.

2.3 ANTECEDENTS

L'edifici disposa d'una única planta destinada a diferents actes, entre altres; sala de vall, diferents activitats esportives i d'assajos.

La superfície interior de la sala és de $53 \times 35,20 = 1.865,60$ m², i disposa d'una altura mitja de 9,70 metres. El volum total d'aire interior és de 18.096,30 m³.

EL NOU SISTEMA DE CALEFACCIÓ HA DE GARANTIR PODER CLIMATITZAR TOTA LA SUPERFÍCIE A UNA TEMPERATURA CONSTANT D'ENTRE 18 C° I 23 C° EN UN TEMPS MÀXIM DE 10 MINUTS

2.4 NORMATIVA APLICABLE

Per a la redacció d'aquest estudi s'han tingut en compte diverses normatives:

- Reglament d'Instal·lacions Tèrmiques en Edificis RITE
- Codi Tècnic de l'Edificació CTE
- Document Bàsic d'estalvi d'energia DB-H5
- Reglament electrotècnic de baixa tensió REBT
- Instruccions tècniques complementàries

Plaça de la Vila, 1 - 25100 ALMACELLES Telèfon 973 74 12 12 Fax 973 74 05 32
www.almacelles.cat ajuntament@almacelles.cat





AJUNTAMENT ALMACELLES

2.5 ENTORN DE L'EDIFICI

La climatologia de la comarca del Segrià correspon a clima Mediterrani Continental amb una distribució de precipitació irregular amb dos màxims, un a la tardor i l'altre a la primavera, i un total anual escàs.

El règim tèrmic es calorós a l'estiu i fred a l'hivern. L'aridesa es acusada, amb quatre mesos àrids.

3 DETERMINACIÓ DELS HORARIS DE FUNCIONAMENT

L'horari de l'activitat portada a terme és la pròpia d'un edifici polivalent, a les tardes durant el curs escolar es poden realitzar activitats infantils, esportives, assajos, en horari de 17 a 21 hores.

Esporàdicament, dos o tres cops a l'any s'utilitza per realitzar vall, concerts i actes municipals, en horari de tarda i nit.

4 DESCRIPCIÓ DE L'ACTUACIÓ.

El principal avantatge d'aquest sistema és que el confort s'assoleix amb temperatures ambientals 2 o 3°C inferiors

Plaça de la Vila, 1 - 25100 ALMACELLES Telèfon 973 74 12 12 Fax 973 74 05 32
www.almacelles.cat ajuntament@almacelles.cat

Per descarregar una còpia d'aquest document consulti la següent pàgina web
Codi Segur de Validació 9e5f91c3113340d9925915cb85656955001
Uri de Validació <https://simplifica.diputacioleida.es/validador/verificadorfirma.asp?NodeAbsisInt=003>



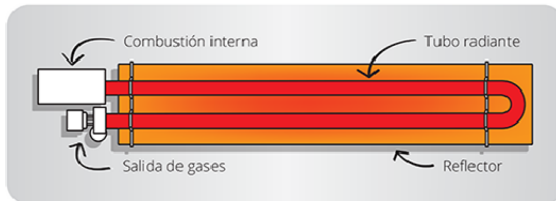


AJUNTAMENT ALMACELLES

als valors usuals, a causa de la influència de la temperatura radiant, amb l'estalvi d'energia que això implica. A més, s'eviten problemes de molèsties causades per corrents d'aire i genera menys estratificació que els sistemes per convecció

Els tubs radiants a gas, permeten arribar a la temperatura de règim en pocs minuts (5 - 15 min).

Són una solució ideal per a pavellons amb intermitències d'ocupacions i on és necessari delimitar zones de l'espai esportiu. Amb aquesta tecnologia s'assoleixen estalvis energètics sobre el 30 % en relació amb els sistemes d'impulsió d'aire calent.



El tub radiant d'acer és escalfat pels productes de combustió del cremador. La radiació produïda és dirigida cap a la zona a calefactar per un reflector d'alumini o acer inoxidable. Cada aparell està format d'un cremador, d'un tub radiant (en forma recta o de "U") i d'un ventilador d'extracció. La temperatura del tub radiant no sobrepassa els 300°C a l'entorn del cremador, mentre que els gasos són expulsats a una temperatura de 60 a 70°C.

En canvi per a la zona de vestuaris, enlloc dels aerotermos, es recomana l'ús de radiadors. Els radiadors s'apliquen per a calefactar petits espais i permeten condicionar sales a diferents temperatures amb la utilització de vàlvules termostàtiques.

Plaça de la Vila, 1 - 25100 ALMACELLES Telèfon 973 74 12 12 Fax 973 74 05 32
www.almacelles.cat ajuntament@almacelles.cat





AJUNTAMENT ALMACELLES

Buscant una comparativa entre el sistema actual (consum de 130512 kWh/a, i el mateix ús amb dos models de tubs radiants; CalorSchawank i InfraSchwank, s'obtenen estalvis al voltant de 30-35 %.

Les hipòtesis de partida han estat; funcionament de 4 hores al dia durant un període de 150 dies l'any.

**EL NOU SISTEMA DE CALEFACCIÓ HA DE GARANTIR PODER CLIMATIZAR
TOTA LA SUPERFÍCIE A UNA TEMPERATURA CONSTANT D'ENTRE 18 C° I 23 C°
EN UN TEMPS MÀXIM DE 10 MINUTS**

Plaça de la Vila, 1 - 25100 ALMACELLES Telèfon 973 74 12 12 Fax 973 74 05 32
www.almacelles.cat ajuntament@almacelles.cat

Per descarregar una còpia d'aquest document consulti la següent pàgina web
Codi Segur de Validació 9e5f91c3113340d9925915cb85656955001
Uri de Validació <https://simplifica.diputacioleida.es/validador/verificadorfirma.aspx?NodeAbsisInt=003>



Signatura 1 de 1
Xenia Vigata Zaragoza

01/03/2018 | Arquitecte tècnic



AJUNTAMENT ALMACELLES

5 AMIDAMENTS I PRESSUPOST

CALEFACCIO SALA POLIVALENT

ALMACELLES

UD	Descripció
----	------------

CAP.01 ARMARI GAS

Armari de regulació amb contador
sortida de la instal·lació

UD	Descripció
----	------------

CAP.02 INSTAL·LACION TUBERIA GENERAL

Tubo cobre 26-28
Desacliç Ø 28
Estructural Inox Ø 21
Valvula de corte N-TI 1"
Racor 1" - 28
Sujeccion estructural

UD	Descripció
----	------------

CAP.03 INSTAL·LACIÓ INDIVIDUAL D'APARELLS

Regulador 22Mbar 6 Kg/h
Enlace roscado 1" -3/4"
Flexible Inox. 3/4 - 3/4
Conexión chimenea
salida vertica estanca
soporte radiante
Rejilla proteccion

Plaça de la Vila, 1 - 25100 ALMACELLES Telèfon 973 74 12 12 Fax 973 74 05 32
www.almacelles.cat ajuntament@almacelles.cat

Per descarregar una còpia d'aquest document consulti la següent pàgina web
Codi Segur de Validació 9e5f91c3113340d9925915cb85656955001
Uri de Validació <https://simplifica.diputacioleida.es/validador/verificadorfirma.aspx?NodeAbsisInt=003>





AJUNTAMENT ALMACELLES

UD	Descripció
	CAP.04 INSTAL·LACIÓ CONTROL
	Control INFACPT con sonda Energystat 10 Armario de regulacion 1 zona
	CAP.05 PANTALLES RADIANTE
	Radiante BT 45 kw o superior
	CAP.07 LEGALITZACIONS
	Projecte, legalització i posada en marxa de la instal·lació
	TOTAL PRESSUPOST DE CONTRACTA 30.000,00 €

El total del pressupost d'execució per contracta ascendeix a la quantitat de TRENTA MIL EUROS **(30.000 €)**, IVA no inclòs

Signat

ARQUITECTE TÈCNIC – AJUNTAMENT D'ALMACELLES

6 FOTOGRAFIES

Plaça de la Vila, 1 - 25100 ALMACELLES Telèfon 973 74 12 12 Fax 973 74 05 32
www.almacelles.cat ajuntament@almacelles.cat





AJUNTAMENT ALMACELLES



Plaça de la Vila, 1 - 25100 ALMACELLES Telèfon 973 74 12 12 Fax 973 74 05 32
www.almacelles.cat ajuntament@almacelles.cat

